

**PROJET :** Réalisation de 20 logements collectifs en accession

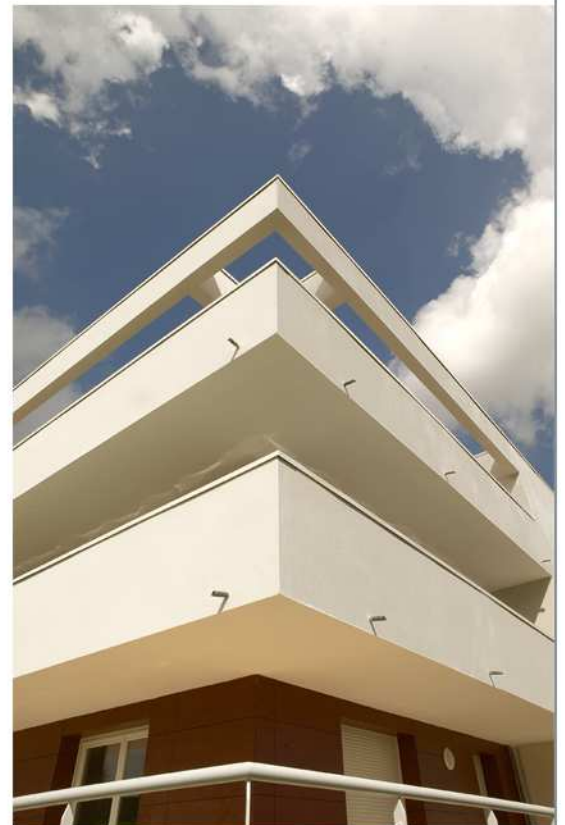
**MAITRE D'OUVRAGE :** Groupe CMH

**LIEU D'EXECUTION :** Wattignies (Nord)

**PHASE :** Livré en 2008

**SURFACE :** 1 581 m<sup>2</sup>

**BUDGET :** 1 687 000 € HT



[www.hawa-architectures.com](http://www.hawa-architectures.com)