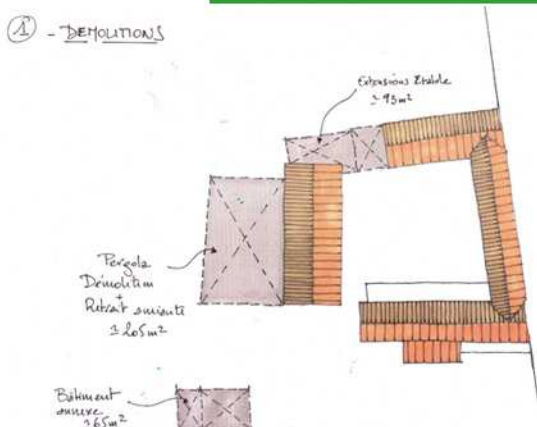
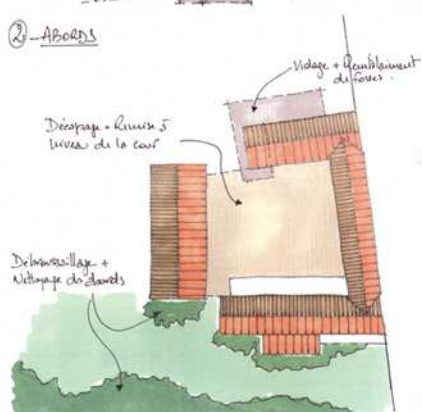


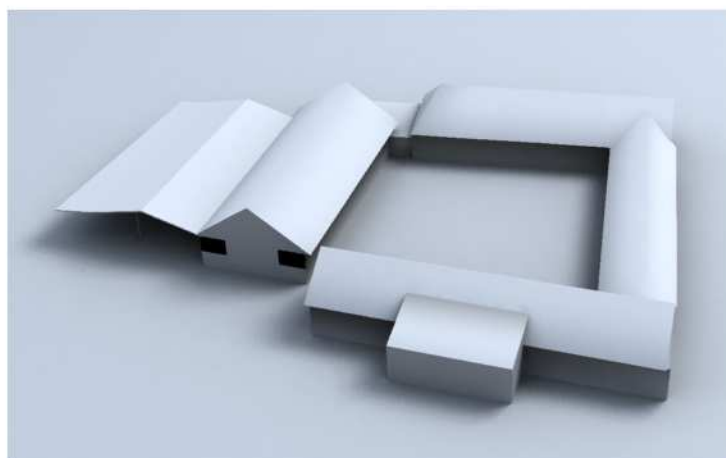
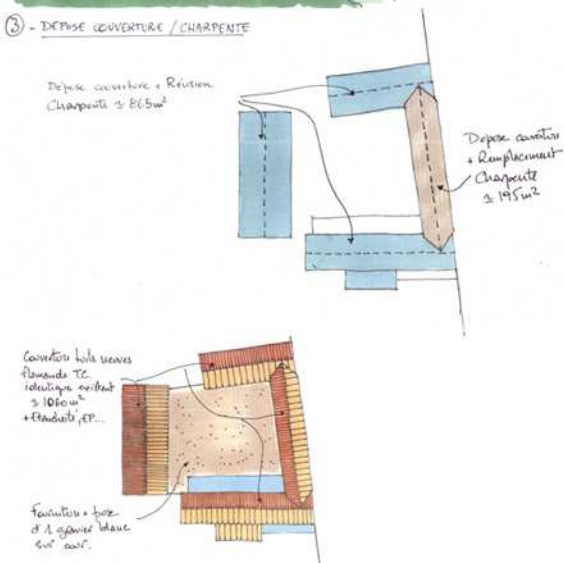
① - DEMOLITIONS



② - ABOIS



③ - DÉPOSE COUVERTURE / CHARPENTE



PROJET : Transformation de la ferme Truffaut en Hôtel d'entreprise.

MAITRE D'OUVRAGE : Sem Ville Renouvelée de Tourcoing.

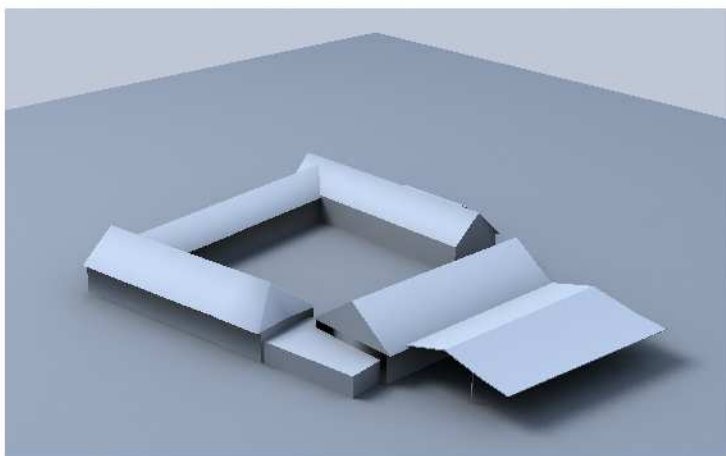
LIEU D'EXECUTION : ZAC du Beck, Wattrelos (Nord).

PHASE : Esquisse.

DATE : Janvier 2004.

SURFACE : 1 000 m² SHON.

BUDGET : 1 538 859 € HT.



www.hawa-architectures.com